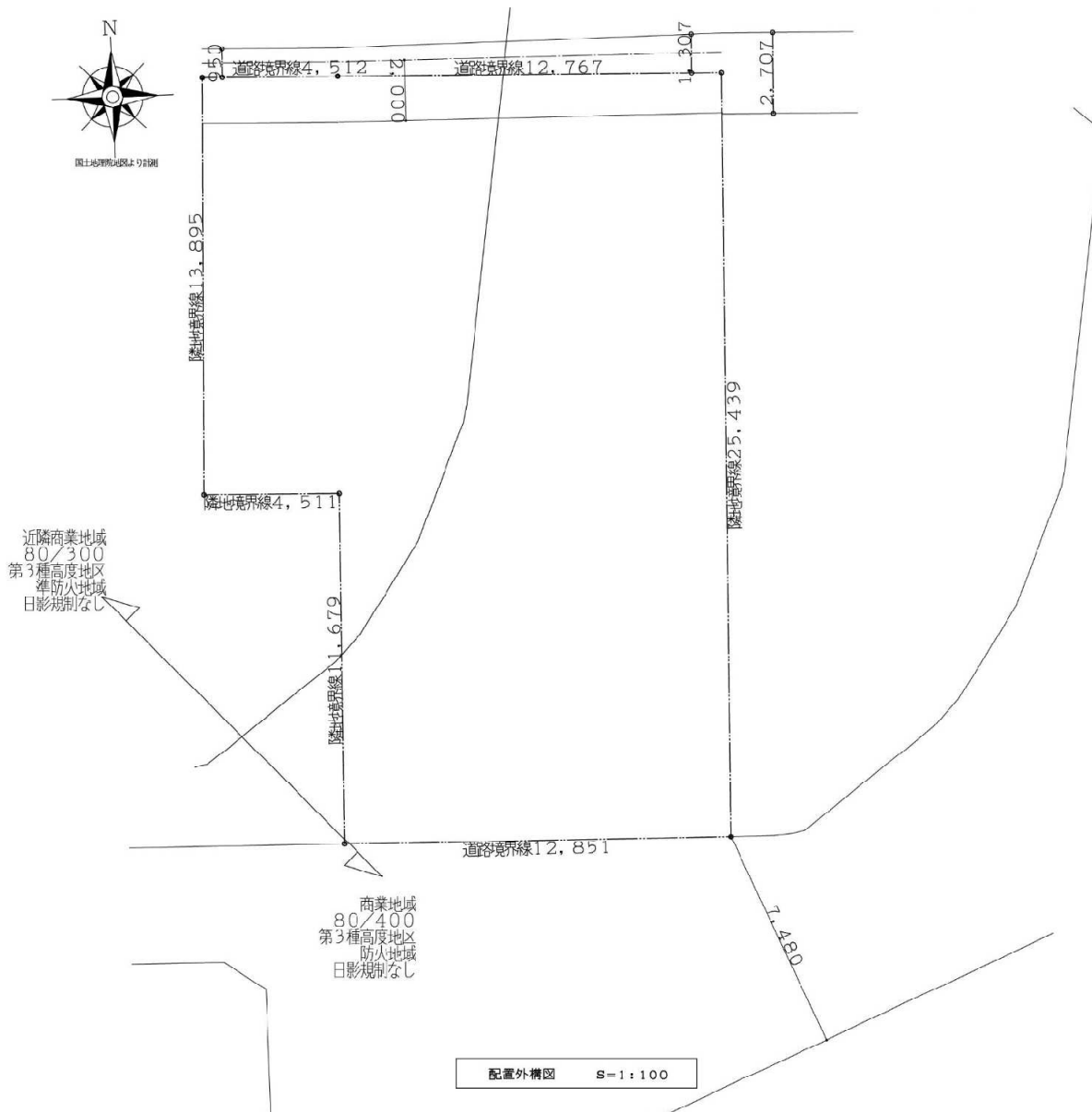


# 物件概要

[現況敷地図]



用途地域	商業地域・ 近隣商業地域
面積	118.06坪
建ぺい率／容積率	80％／400％ 80％／300％
道路幅員	7m～
アクセス	宮ノ前駅 約300m

< 備考 >

現在計画中の為、賃貸条件等のご要望をお聞かせください。

# 荒川区西尾久

